



*earning every day-ahead your trust  
stepping forward to the future*

operatorul pieței de energie electrică și de gaze naturale din România

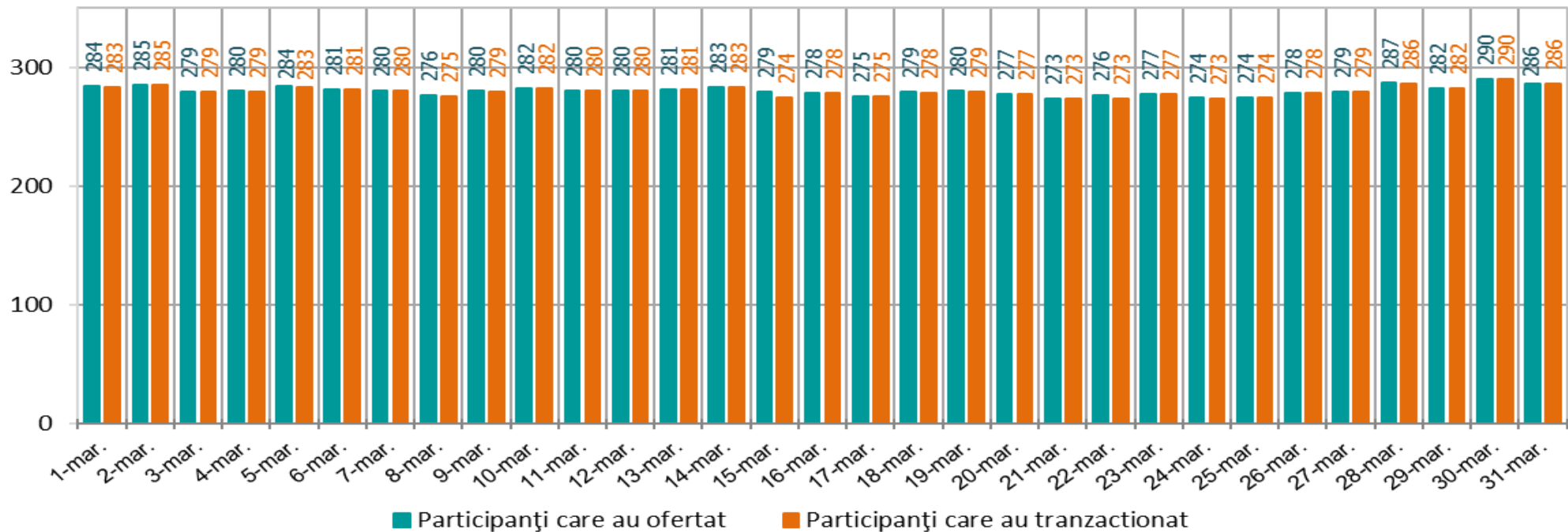
**20**opcom  
ani împreună

# **Funcționarea Pieței pentru Ziua Următoare**

## **În perioada 01 – 31 martie 2020**

## Numărul de participanți care au ofertat și tranzacționat pe PZU în perioada 01 – 31 martie 2020

[nr. participanti]



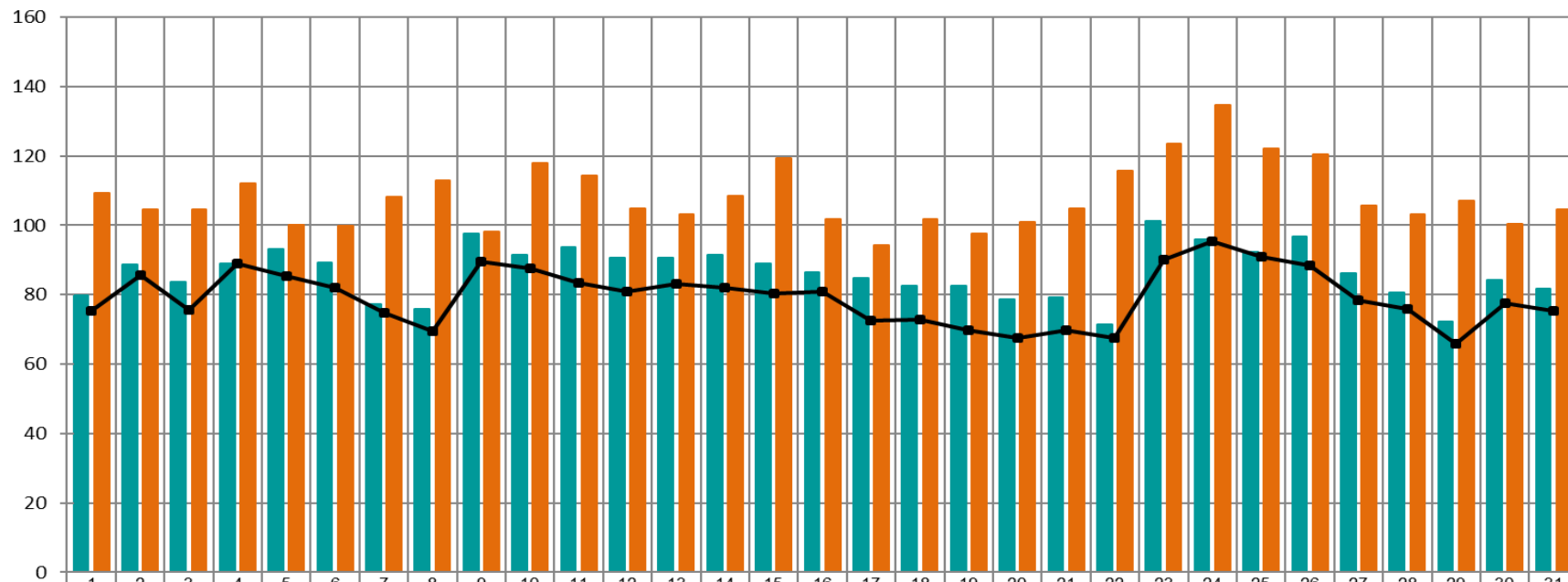
Nr. maxim al participanților care au ofertat = 290

Nr. mediu al participanților care au ofertat = 280

Nr. mediu al participanților care au tranzacționat = 279

## Volumele zilnice de energie electrică oferțate și tranzacționate în perioada 01 – 31 martie 2020

[GWh]



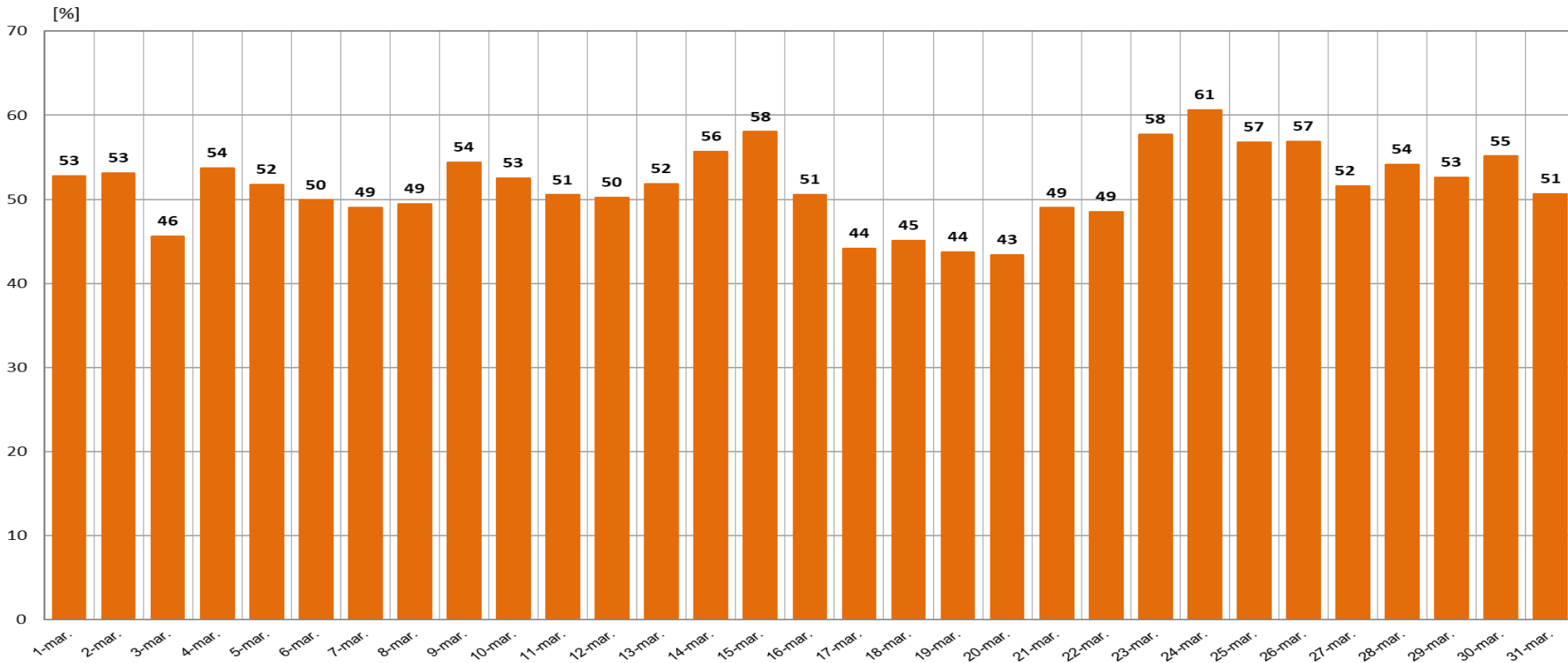
Oferta de Cumparare	80	89	84	89	93	89	77	76	98	92	94	91	91	92	89	86	85	83	83	79	79	71	101	96	92	97	86	81	72	84	82
Oferta de Vanzare	109	104	105	112	100	100	108	113	98	118	114	105	103	109	119	102	94	102	98	101	105	116	123	135	122	121	106	103	107	100	104
Volum Tranzactionat	75	86	76	89	85	82	75	70	89	87	83	81	83	82	80	81	72	73	70	68	70	67	90	95	91	88	78	76	66	77	75

**Volumul ofertelor de cumpărare = 2.679 GWh**

**Volumul ofertelor de vânzare = 3.356 GWh**

**Volumul total tranzacționat = 2.462 GWh**

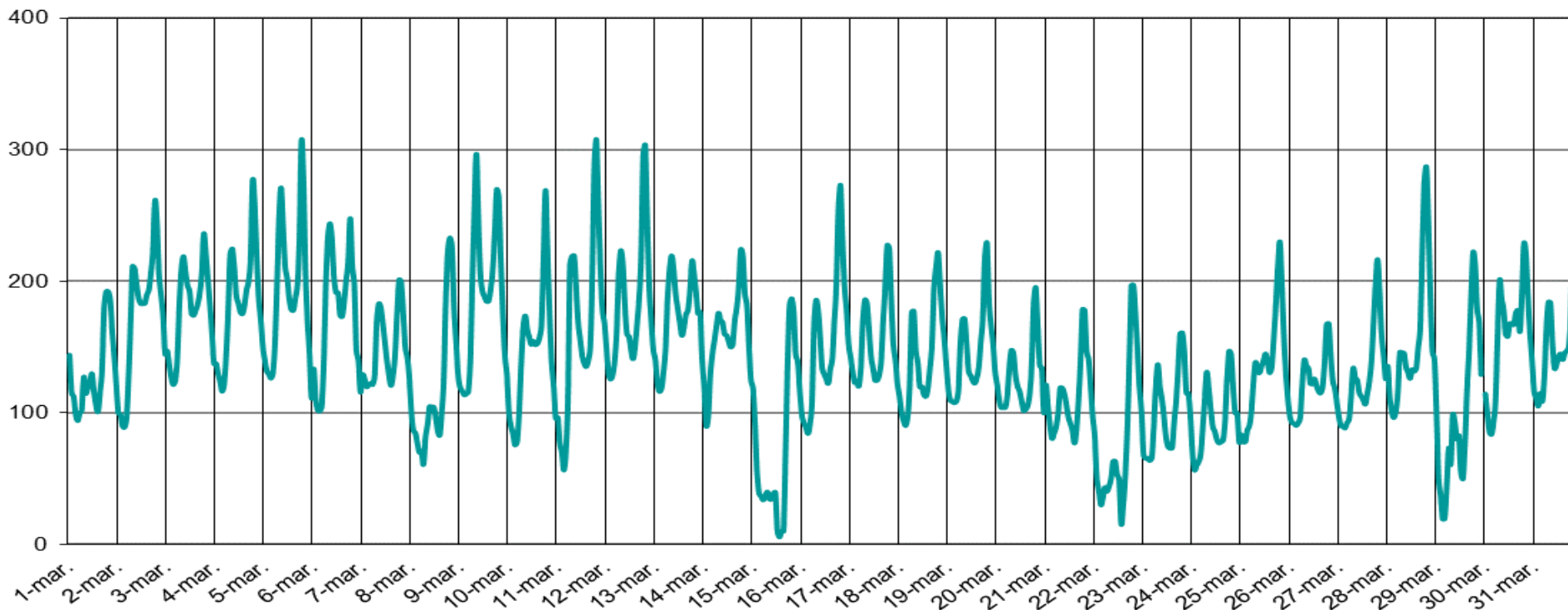
## Ponderea zilnică a tranzacțiilor pe PZU în prognoza consumului intern în perioada 01 – 31 martie 2020



Ponderea medie = 51,5 %

## Prețul de Închidere a Pieței în perioada 01 – 31 martie 2020

[LEI/MWh]

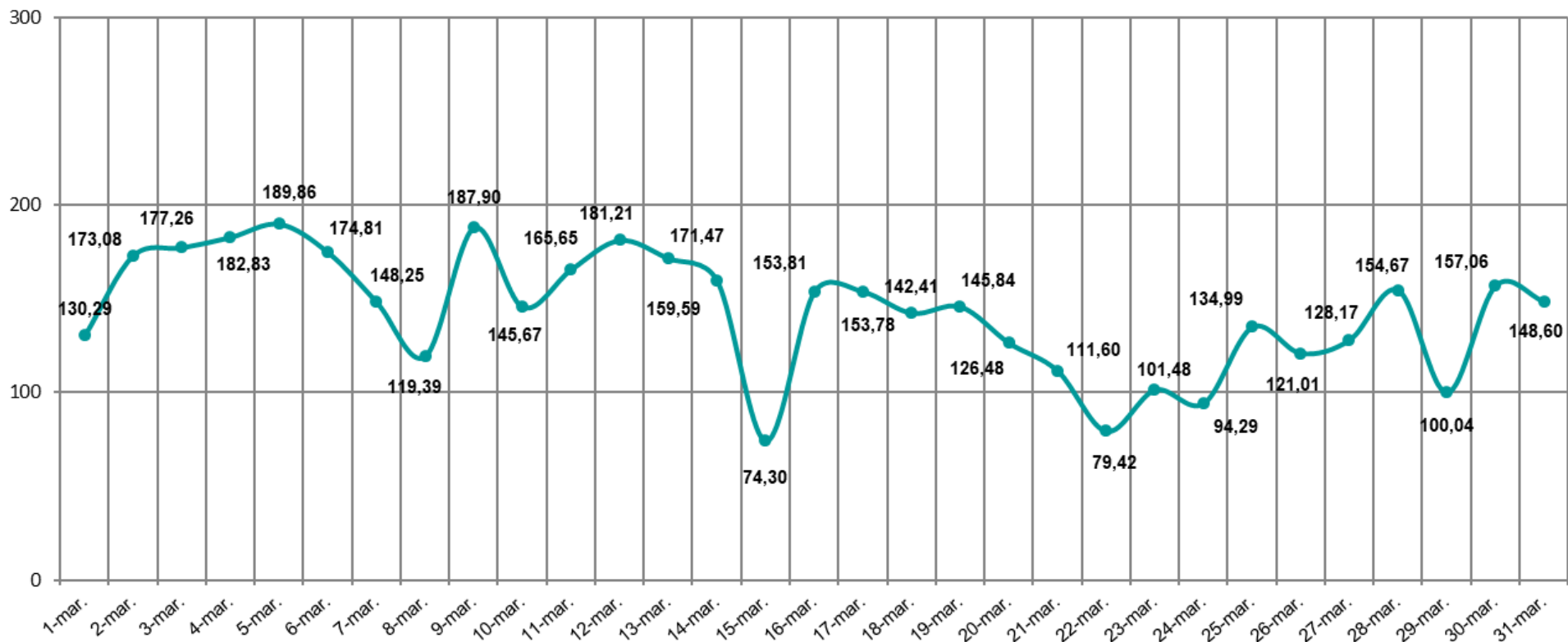


PIP max. = 307,73 lei / MWh

PIP min. = 5,56 lei / MWh

## Prețul de Închidere a Pieței (medie zilnică aritmetică) realizat în perioada 01 – 31 martie 2020

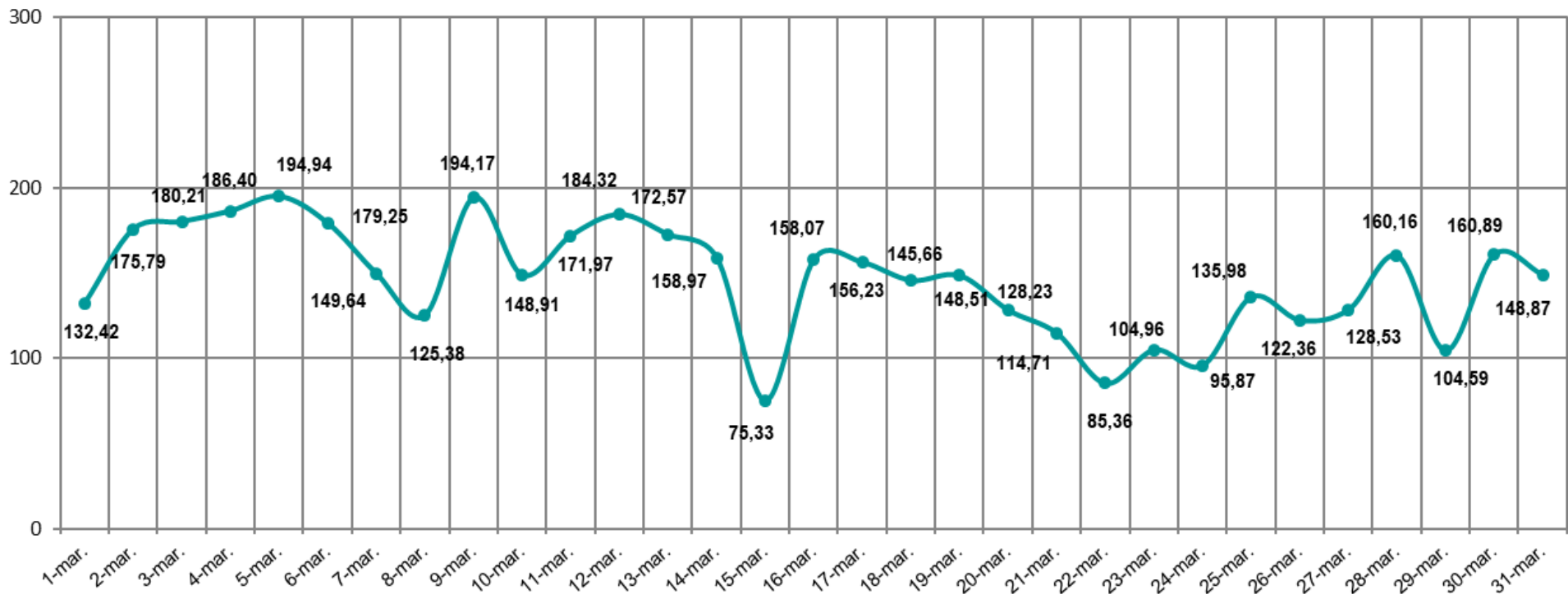
[LEI/MWh]



Pret mediu aritmetic = 143,07 lei/MWh

## Prețul de Închidere a Pieței (medie zilnică ponderată) realizat în perioada 01 – 31 martie 2020

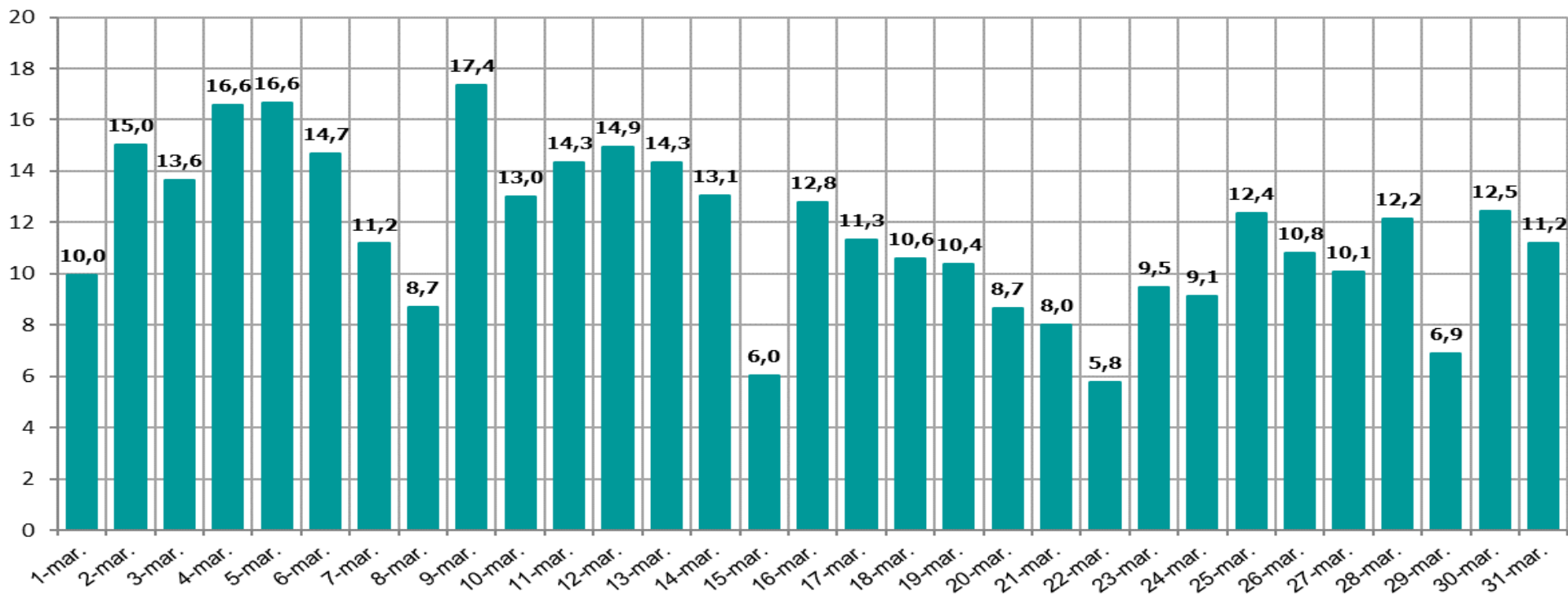
[LEI/MWh]



Pret mediu ponderat = 146,87 lei / MWh

## Evoluția zilnică a volumelor valorice tranzacționate în perioada 01 – 31 martie 2020

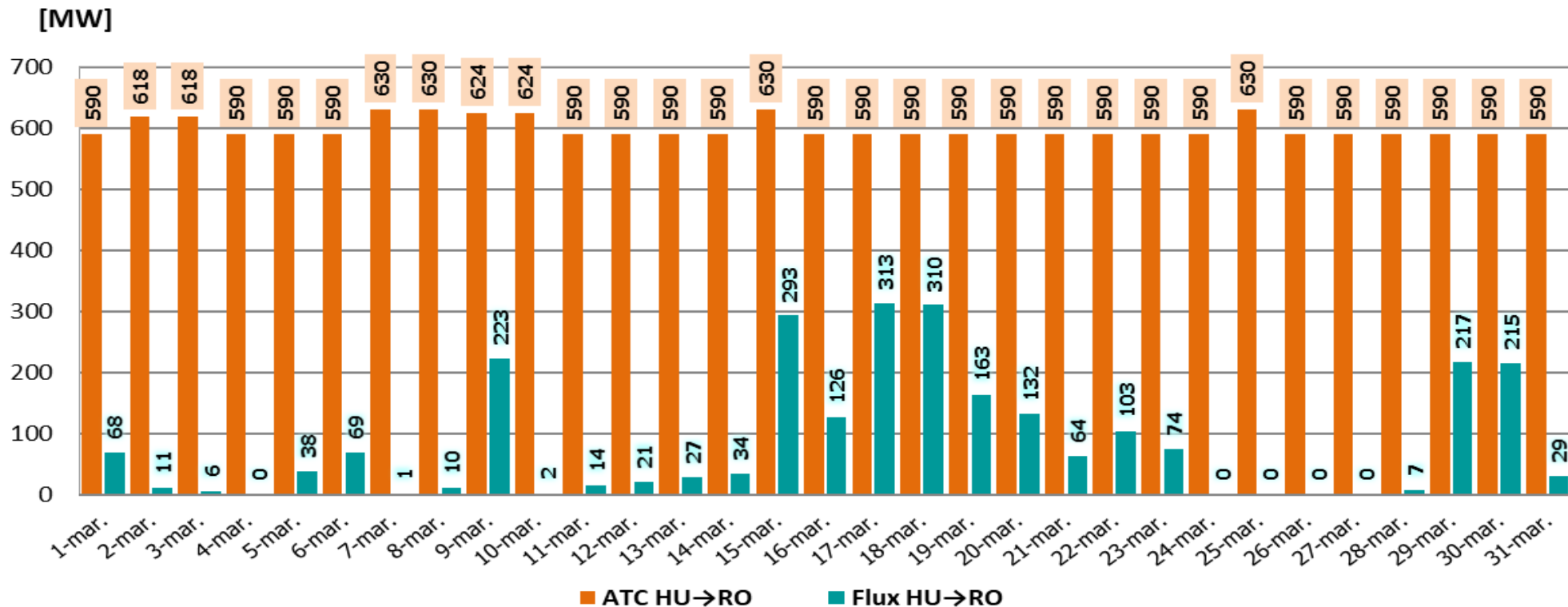
[mil. LEI]



**Volum valoric total tranzacționat = 361,55 mil. Lei**

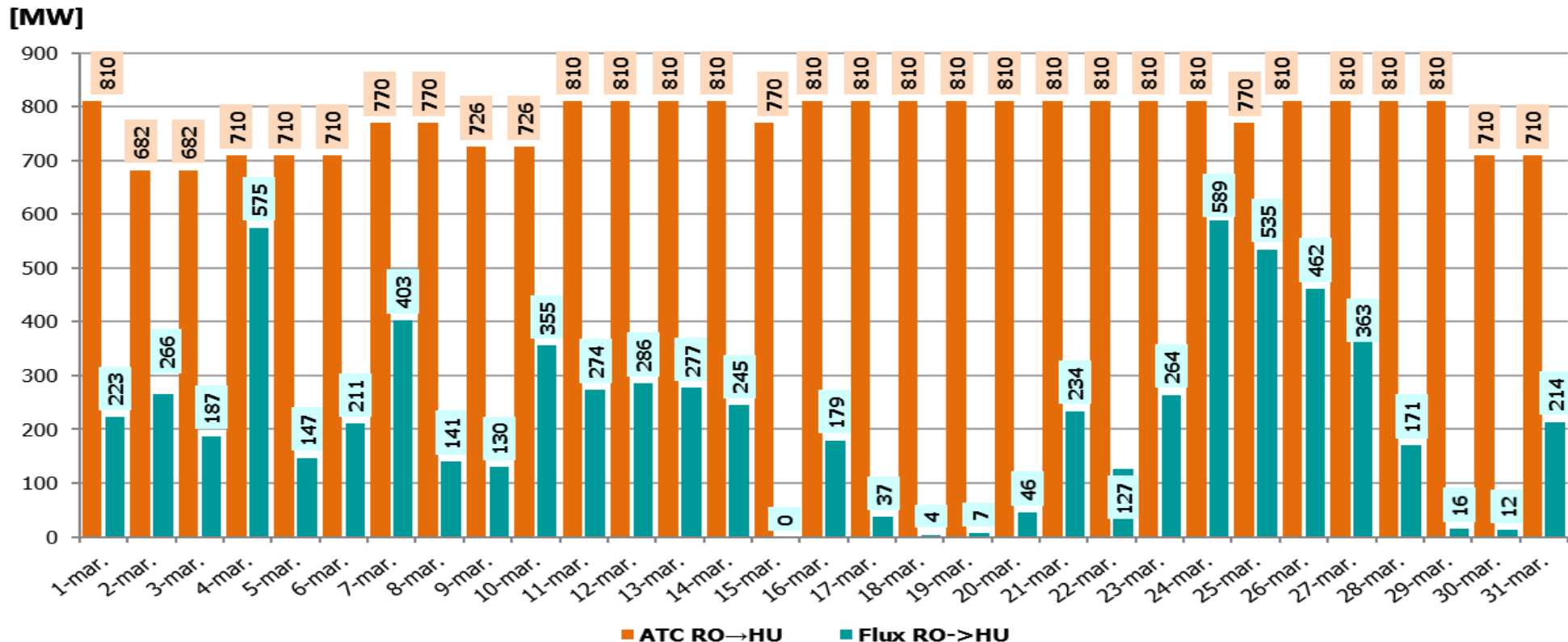


## ATC și fluxuri de energie pe sensul HU→RO Valori medii orare în perioada 01 – 31 martie 2020



**ATC mediu orar = 599,96 MW**  
**IMPORT (medie orară) = 83,0 MW**  
**CU = 13,8 %**

## ATC și fluxuri de energie pe sensul RO→HU Valori medii orare în perioada 01 – 31 martie 2020

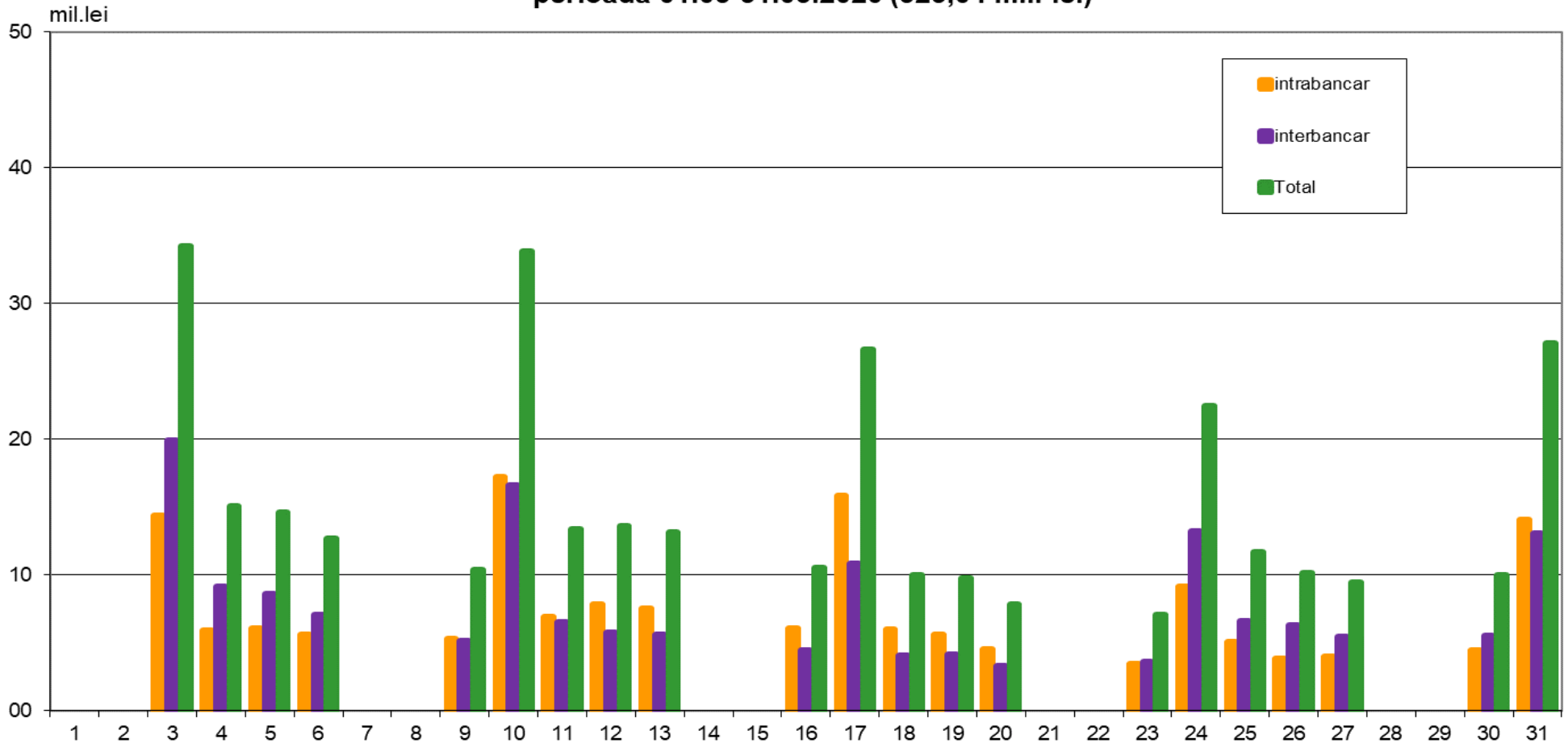


ATC mediu orar = 776,1 MW

EXPORT (medie orară) = 225,1 MW

CU = 29,0%

### Valoarea OP emise pentru tranzacțiile realizate pe PZU aferente livrarilor de energie electrica in perioada 01.03-31.03.2020 (323,04 mil. lei)



## **Date de sinteză privind tranzacționarea pe Piața Intrazilnică în perioada 01 – 31 martie 2020**

**Nr participant = 66**

**Nr. de tranzacții încheiate = 14.245**

**Cantitate tranzacționată = 55,6 GWh**

**Preț mediu ponderat = 180,33 Lei/MWh**

**Valoare totală a tranzacțiilor încheiate = 10,03 mil. Lei**



*earning every day-ahead your trust  
stepping forward to the future*

operatorul pieței de energie electrică și de gaze naturale din România

**20**opcom  
ani împreună

Vă mulțumim pentru atenție !

[www.opcom.ro](http://www.opcom.ro)